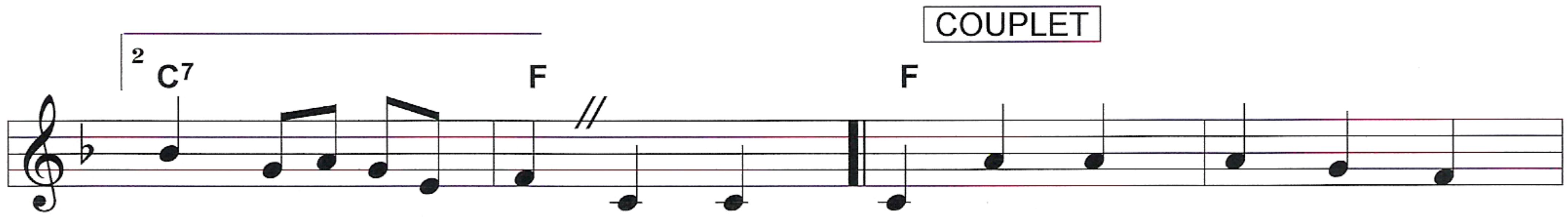
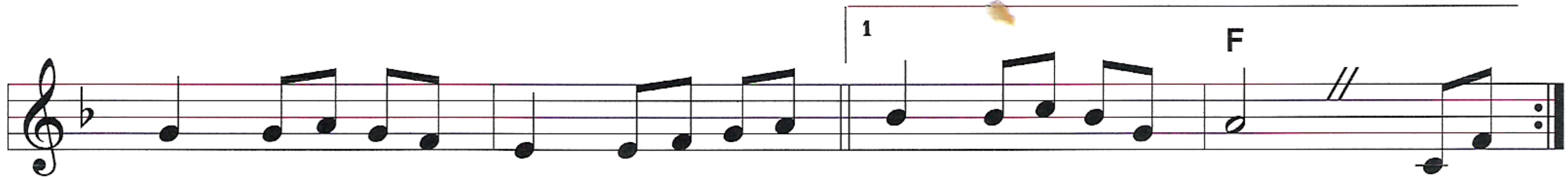
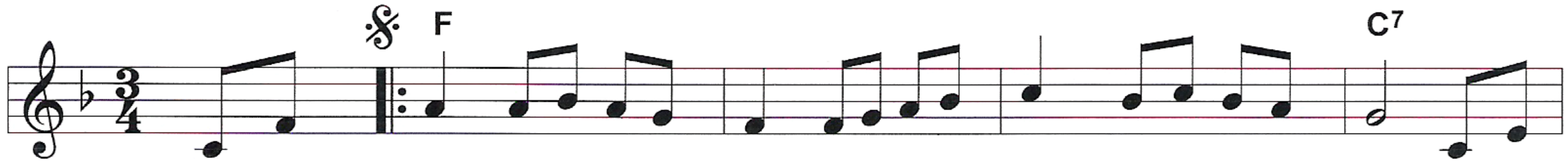


QUE LA CREUSE EST JOLIE

Paroles de Marcel PERRIN

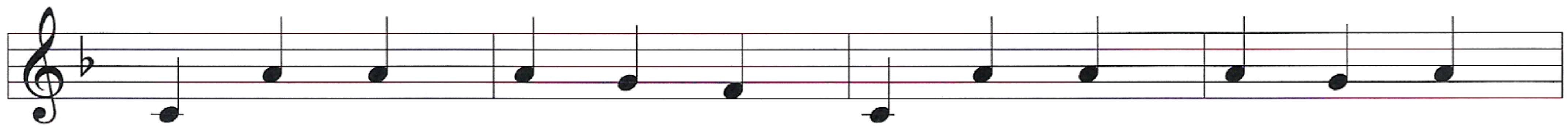
Musique de Nicolas & Sébastien PERRIN

T° Valse

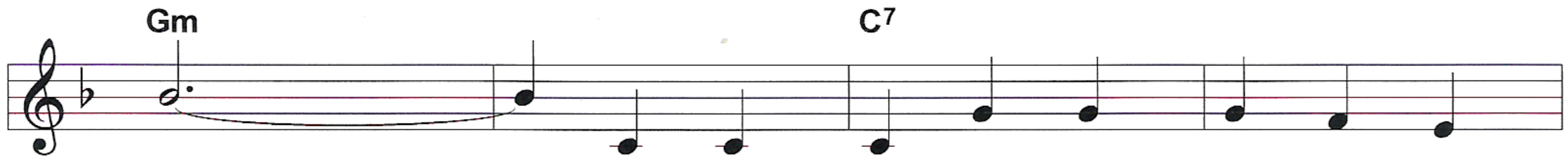


COUplet

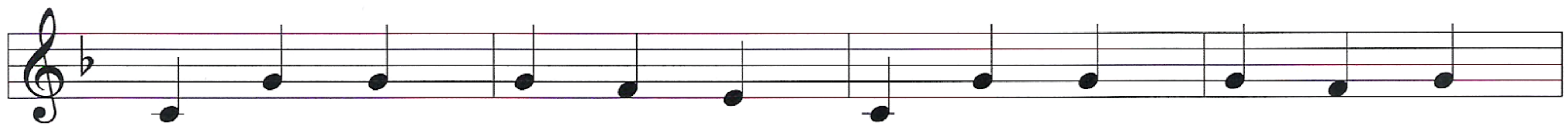
1. Que la Creus' est jo lie d'Au bus
2. Que la Creus' est jo lie d'Fell' tin



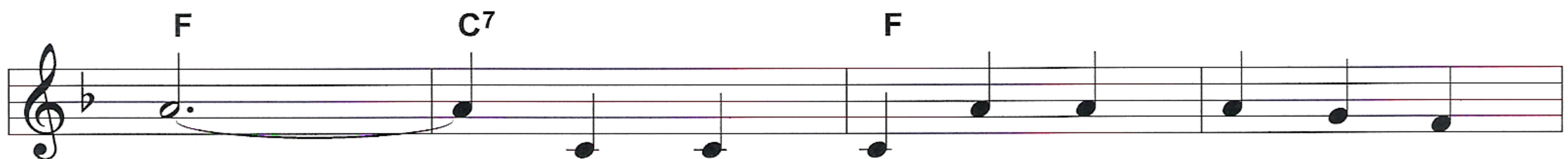
son au Mau puy ses cours d'eau ses lacs ses bell's prai
à Saint Vau ry qui a gar dé en tout' mo des



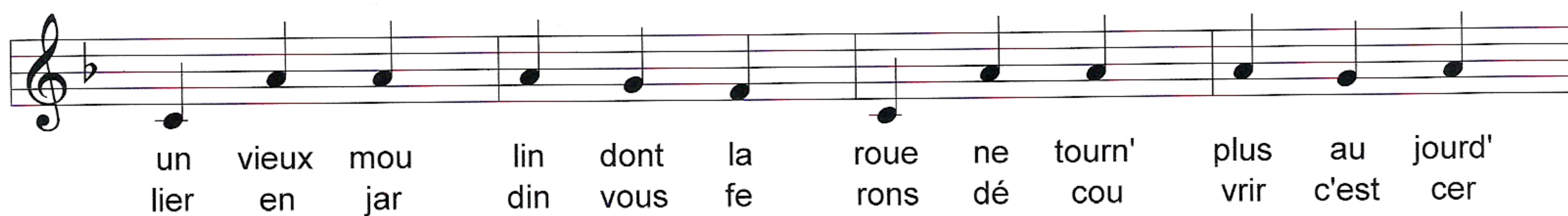
ries un pe tit mur de pierr's en tou
tie son i mag' sin gu lièr' des gens



ré de fou gèr's c'est le dé cor de no tre pa
de cet te terr' qui sont mon tés un jour à Pa

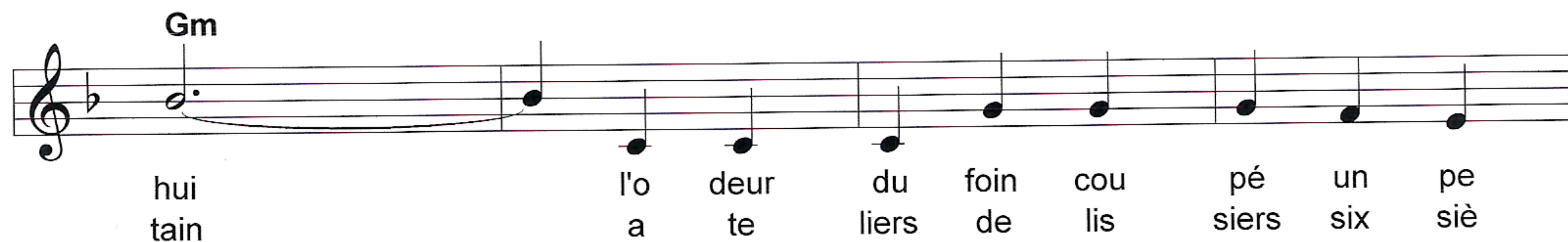


ys au dé tour d'un che min là bas
ris de ru ell's en ve nell's d'es ca



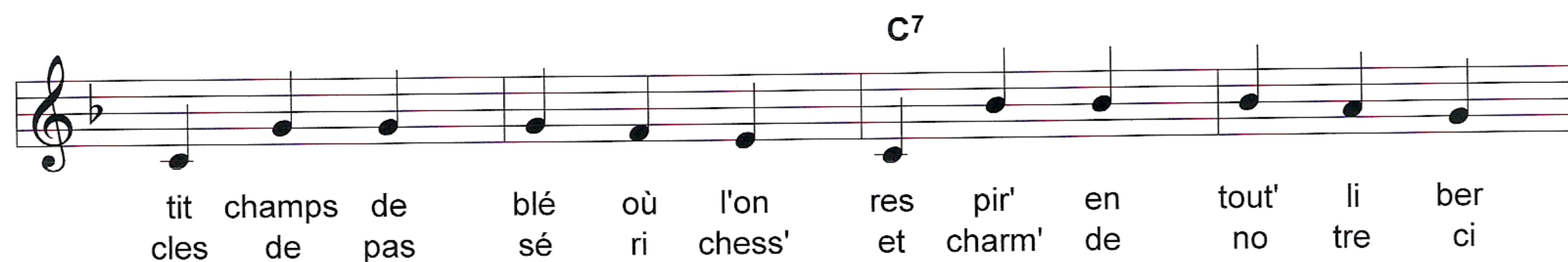
un vieux moulin dont la roue ne tourn' plus au jourd'
hier en jar din vous fe rons dé cou vrir c'est cer

Gm



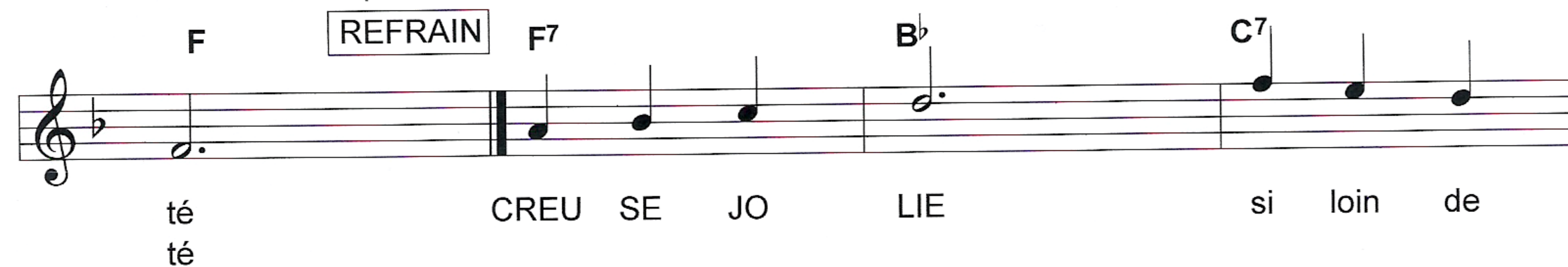
huitain l'odeur du foin coupé un pe
tain a te liers de lis siers six siè

C7



tit champs de blé où l'on res pir' en tout' li ber
cles de pas sé ri chess' et charm' de no tre ci

F REFRAIN F7 Bb C7



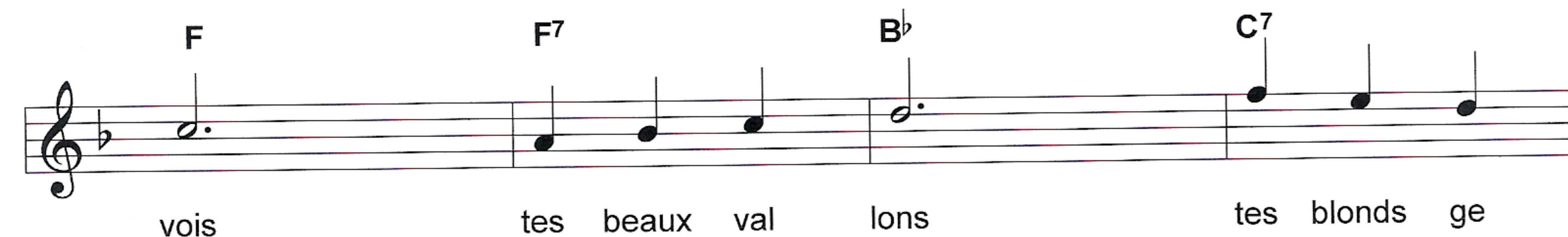
té té CREU SE JO LIE si loin de

F Gm C7



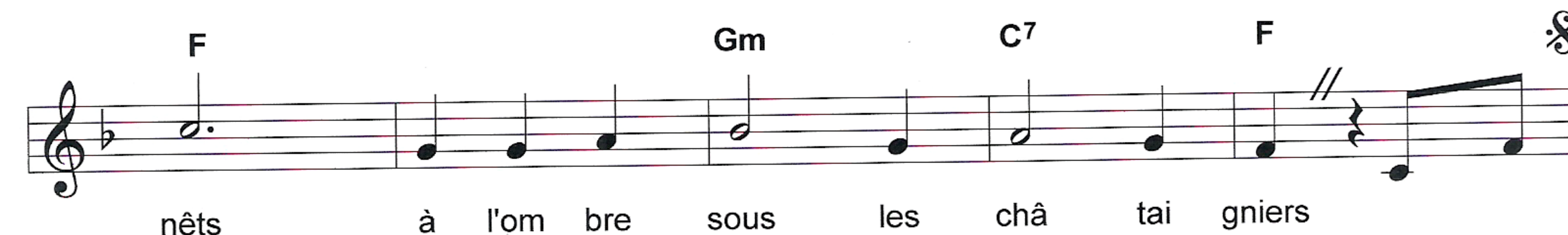
toi ton doux vi sag' je le re

F F7 Bb C7



vois tes beaux val lons tes blonds ge

F Gm C7 F



nêts à l'om bre sous les châ tai gniers