

VIVRE A DEUX

Paroles & Musique de L. Gracy, D. Roger et S. Perrin

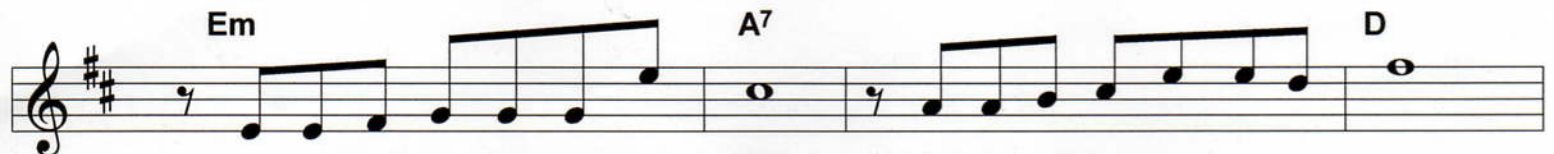
T° Boléro



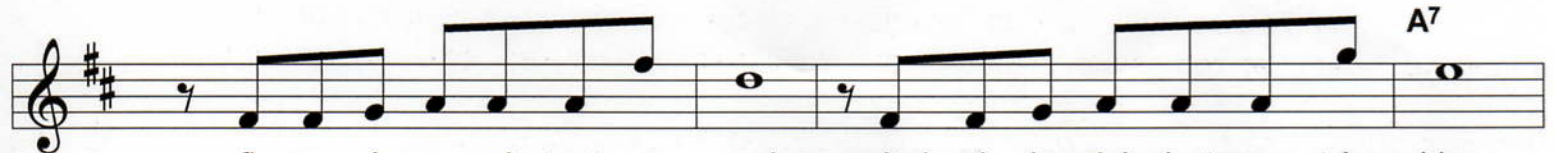
Couplet



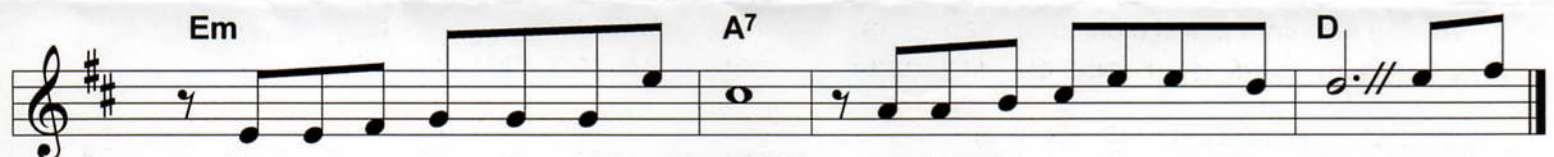
1. Quand on pense aux premières années on é tait tell' ment a mou reux
2. Mais la vie re prend le des sus le bou lot mé tro et do do



res tau rants sor ties et ci nés on é tait tou jours si jo yeux
les en fants qui ar riv'nt trop tôt et a près on ne s'en sort plus



fi an cés on voit tout en ros' mêm' si le ciel n'est pas très bleu
on se dit viv'ment la re trait' et dès lors on n'pens' plus qu'à ça



l'im por tant c'est de vivr' en sembl' et le rest' nous im por te peu au jour
ell' ar riv' mais c'est plus la fêt' où vas tu Ah ! non res te là

Refrain



d'hui et de plus en plus vivr' à deux c'est très compli qué on se



heurt' on n'se com prend plus et l'on boud' cha cun de son co té

